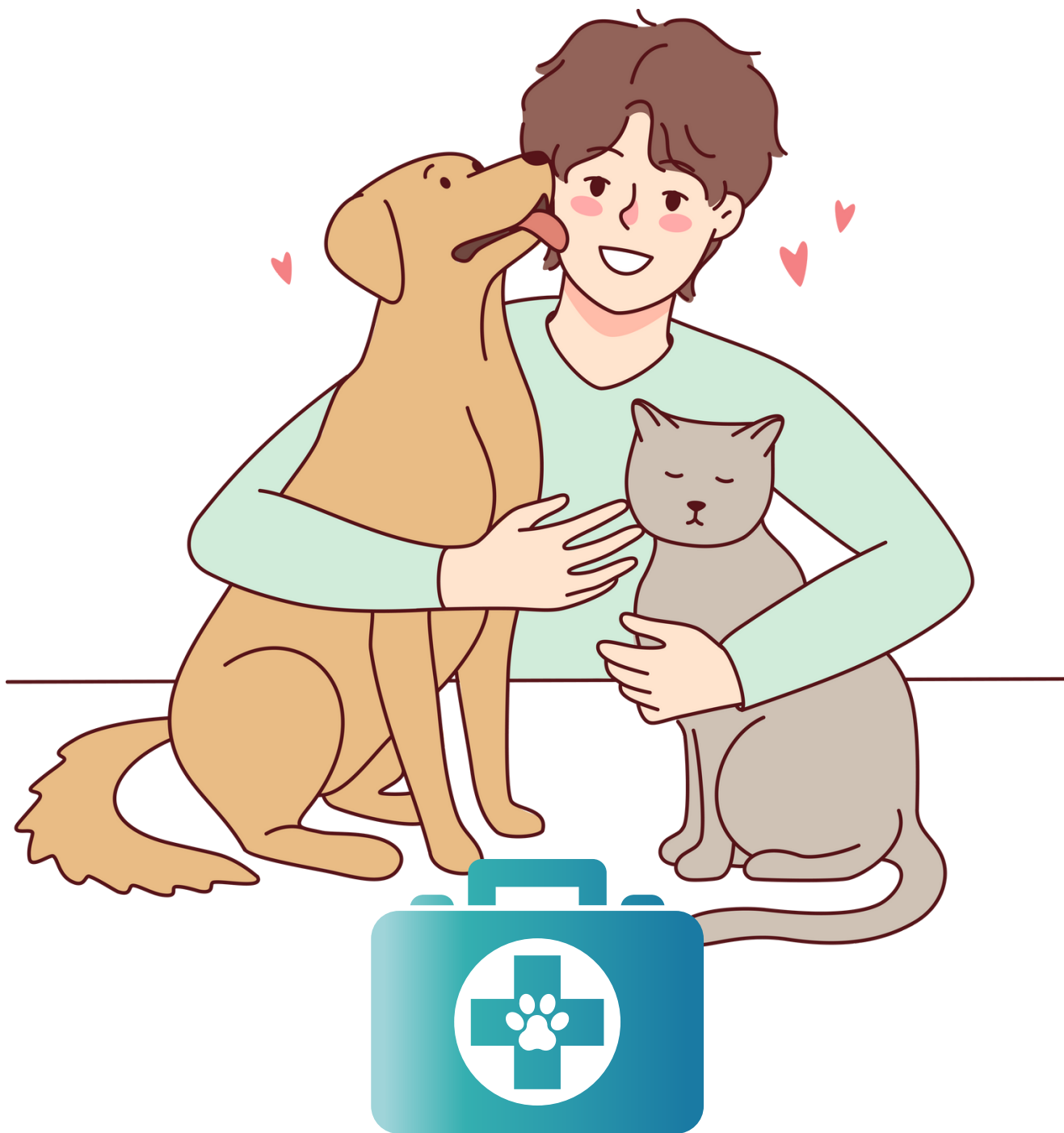
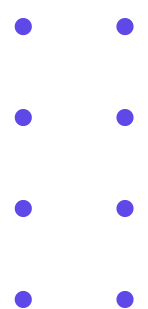


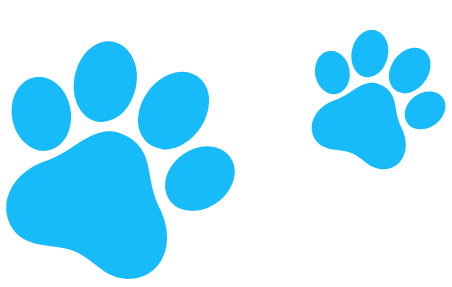
Preparación de Emergencias

MANUAL PARA TUTORES DE MASCOTAS



WWW.MODOANIMAL.CL





Introducción

Los desastres naturales y otras contingencias pueden ocurrir en cualquier momento y es importante estar preparado para proteger a tus mascotas. Este manual te proporcionará consejos y pautas para garantizar la seguridad de tus animales durante una emergencia.



Antes de la Emergencia

Identifica a un Cuidador:

Designa a una persona de confianza (Amigo, vecino u otro) que pueda cuidar a tus mascotas en caso de que no puedas hacerlo tú.



Entrenamiento:

Asegúrate de que tus mascotas estén entrenadas y obedezcan comandos básicos, esto facilitará su manejo durante una emergencia.



Durante la Emergencia:

Mantén la Calma:

Tus mascotas pueden sentir tu ansiedad, así que trata de mantener la calma y tranquilizarlas.



CALM

Placa de Identificación:

Siempre asegúrate de que tus mascotas lleven sus placas de identificación con información de contacto actualizada en caso de que se separen de ti.

NOMBRE DE
LA MASCOTA

DIRECCIÓN - TELÉFONO
CORREO Y N° DE CHIP

Usa la Transportadora o Jaula:

Mantén a tus mascotas en su transportadora o jaula cuando sea necesario para evitar que se escapen o se lastimen.



Durante la Emergencia:



Sigue las Instrucciones de las Autoridades:

Escucha y sigue las instrucciones de las autoridades locales en cuanto a evacuación y refugios de emergencia.

Después de la Emergencia:

Reevalúa tu Plan de Emergencia:

Después de la emergencia, revisa y actualiza tu kit de emergencia y tu plan de evacuación según sea necesario.

Recuerda que la preparación adecuada puede marcar la diferencia en la seguridad y el bienestar de tus mascotas en caso de una emergencia.

¡No subestimes la importancia de planificar con anticipación!

